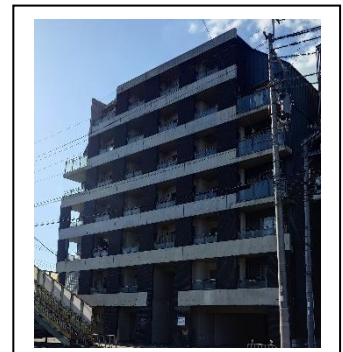


精神科に特化した訪問看護ステーション「デューン西京極」 7月1日京都市に開設 地域に根差した生活をトータルサポート

精神科に特化した訪問看護事業・精神疾患を持つ人の住宅支援事業を展開する株式会社N・フィールド(本社：大阪府大阪市／代表取締役社長：郷田 泰宏／以下、当社)は、2024年7月1日に、京都市右京区に「訪問看護ステーション デューン西京極」を開設することをお知らせします。

【開設拠点の簡単な紹介など】

2014年5月に、京都市伏見区に『デューン京都』を開設させていただき、その後、二条、宇治、山科、伏見桃山と拠点を展開しております。デューン京都を開設して、10年目となる今年に6拠点目となる『デューン西京極』を開設させていただくことになりました。



【開設拠点の所長・部長の一言・抱負】

所長：訪問看護ステーションデューン西京極 所長の平尾です。

ご利用様が慣れ親しんだ環境で、安全・安心・快適な生活を送っていただけるよう、一緒に悩み、考え、サポートを行うステーションを創ります。その為に、ご利用者様一人一人と向き合い、必要とされる支援を看護師として行い続け必要なサービスを提供するために日々様々な知識・技術の研鑽に努めます。また、関係機関の皆様と密な連携を取ることで、地域に必要とされるステーションになるように邁進していく所存です。

部長：京都エリア 部長の下田です。

2024年7月1日、京都市に6拠点目となる『デューン西京極』を右京区に開設させていただく運びとなりました。今まで、京都駅より北には『デューン二条』より訪問をさせていただいておりましたが、訪問エリアが広範囲になる為、『デューン西京極』とエリアを分けることで、より地域と密着しご利用者様にあった支援をおこなうことが可能になります。医療機関や関係機関の方々とも協力し、ご利用者様のニーズに合わせた支援を行うステーションとなるよう京都エリアの責任者として、日々尽力していく所存です。京都府にはデューン京都、デューン二条、デューン山科、デューン伏見桃山、デューン宇治のステーションがあります。その全てのステーションが互いに切磋琢磨しながらよりよい支援を行えるエリアにまいります。

【地域性やここでの活動目的など】

訪問看護を必要としている方やまだ、訪問看護の存在を知らない方に精神科訪問看護のサービスの提供をおこなうことで、ご利用者様が地域で自分らしく生活できるサポートを行っていただける拠点を展開していければと考えています。弊社の企業理念でもある「地域社会における在宅医療サービスを通じて、安全・安心・快適な生活環境を創造し、人々のライフプランに貢献します。」をもとに精進してまいります。

【近隣エリアマップ】

N.FIELD

【CHCPグループ】株式会社N・フィールド 訪問看護ステーション デューン 京都府拠点マップ (2024年7月現在)

①デューン京都
京都府京都市伏見区竹田段川原町236 竹田駅前第一ビル403号室 TEL.075-646-5610 FAX.075-646-5611
②デューン二条
京都府京都市中京区西/京南聖町7-17 南聖町テナント1階 TEL.075-801-6001 FAX.075-801-6002
③デューン伏見桃山
京都府京都市伏見区新町4丁目467番地 藤本ビル1階 TEL.075-623-5570 FAX.075-623-5571
④デューン山科
京都府京都市山科区竹鼻堂/前町24-6 大栄外環ビル7階 TEL.075-595-0341 FAX.075-595-0342
⑤デューン宇治
京都府宇治市大久保町北ノ山86-1 静和ビル1階B区画 TEL.0774-46-5815 FAX.0774-46-5816
⑥デューン西京極
京都府京都市右京区西京極南大入町72番 プリモ・レガー口西京極 1階部分 100号室 TEL.075-950-3125 FAX.075-950-3126

※右京区、西京区

一部訪問できない地域もあります

デューン西京極 お問い合わせください

※北区、左京区

一部訪問できない地域もあります

デューン二条 お問い合わせください

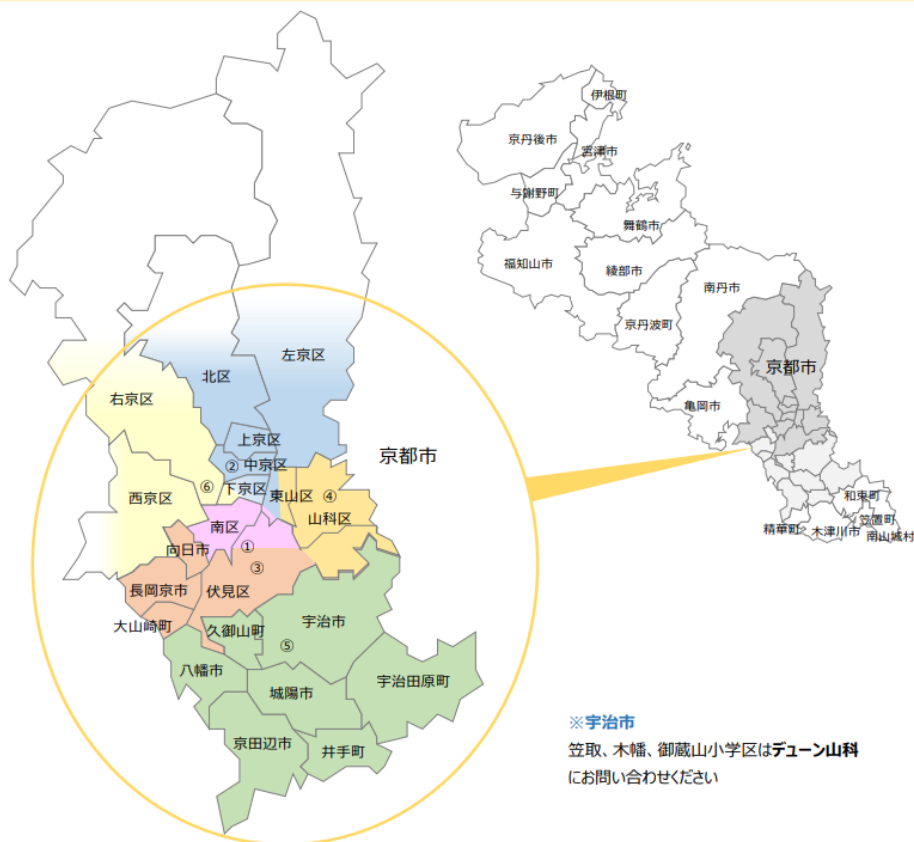
※伏見区

深草支所区域・竹田区域はデューン京都

伏見区役所本所区域はデューン伏見桃山

醍醐地区はデューン山科

お問い合わせください



※宇治市

笠取、木幡、御蔵山小字区はデューン山科
お問い合わせください

「訪問看護ステーション デューン西京極」概要

所在地: 〒615-0883 京都府京都市右京区西京極南大入町 72 番地
プリモ・レガー口西京極 1階部分 100号室

T E L: 075-950-3125

F A X: 075-950-3126

訪問看護ご利用時間: 9:00~18:00 (月曜日~土曜日、祝日)

定休日: 日曜日、年末年始

スタッフ数: 訪問看護師7名 (非常勤5名)

訪問エリア: 京都市右京区、西京区、下京区の一部が訪問エリアとなります。